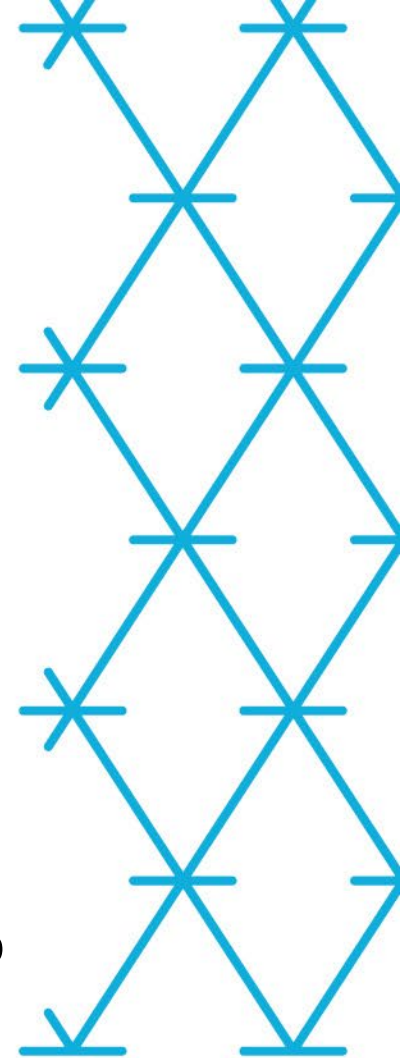


Maakunnan suunnittelun ja kehittämisen näkökulma Kymijoen alaosalla

Suunnittelujohtaja Frank Hering, Kymenlaakson liitto
Kymijoen alaosan säännöstely ja vaelluskalat
-webinaari 13.11.2024



KYMEN
LAAKSON
LIITTO



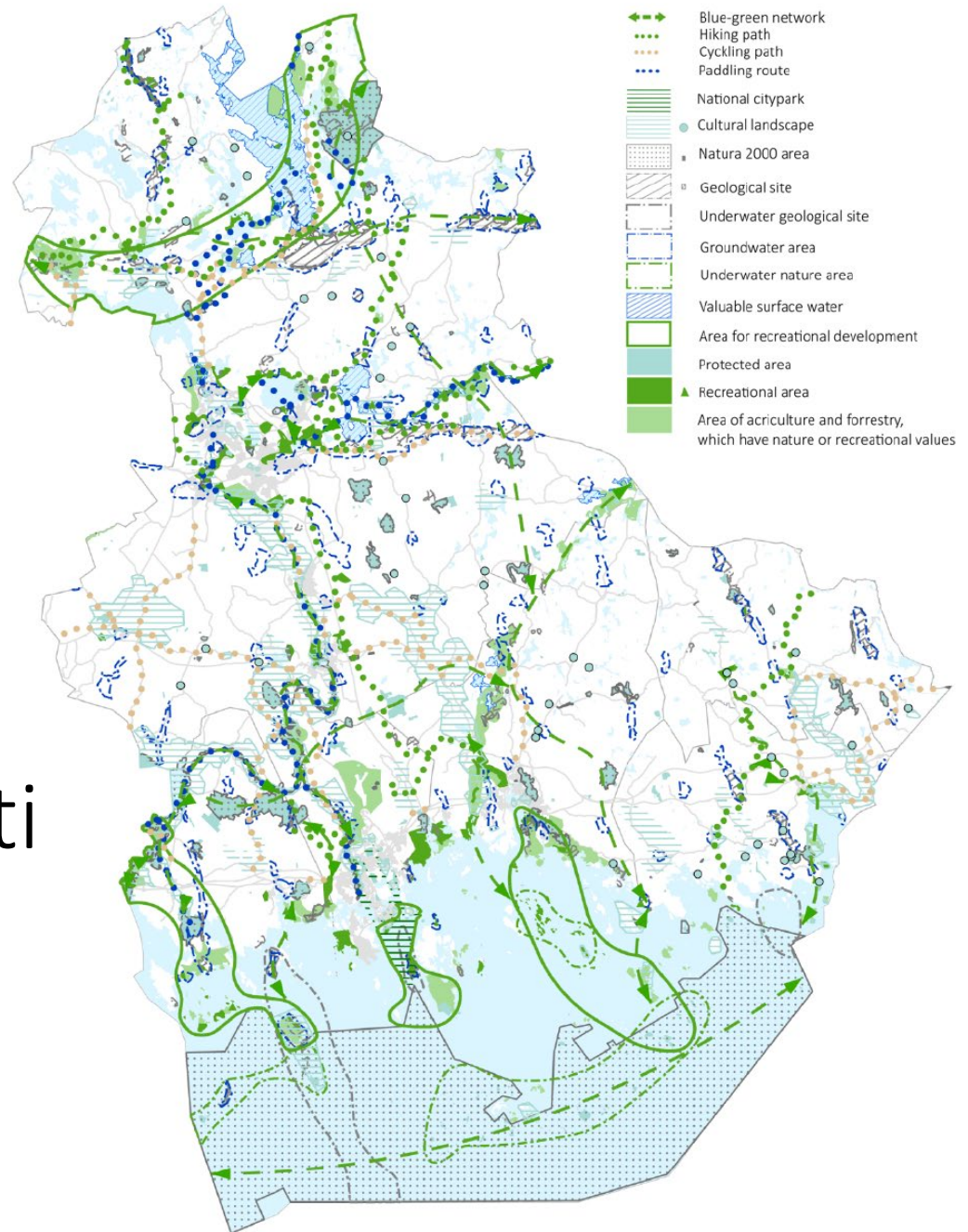
Sisältö:

- Kymenlaakson maakuntakaava 2040 ja Kymijoki
- Kymenlaakson luontoselvitys ja Kymijoki
- Kymenlaakson maakuntakaava 2040: Kymijoki ja matkailu
- Koonti rahoituslähteistä

2040

MaakuntaKAAVA

Kymijoki
maakunnallisesti
merkittävä sini-
viheryhteys



Sini-viheryhteystarpeen suunnittelumääräys:

Yksityiskohtaisemmassa suunnittelussa on **turvattava sini-viheryhteyksien säilyminen ja edistettävä niiden toteutumista tavalla, joka huomioi alueen maisema-arvot, arvokkaiden luontokohteiden säilymisen ja lajiston liikkumismahdollisuudet.** - - Sini-viheryhteyden mitoituksessa ja toteutuksessa on **kiinnitettävä huomiota yhteyden merkitykseen ekologisen verkoston osana sekä luontomatkailun ja virkistystarpeiden yhteensovittamiseen.**

Koko maakuntaa koskeva suunnittelumääräys:

Maankäytön tarkemmassa suunnittelussa **tulee luoda edellytyksiä vaelluskalakantojen luontaiselle lisääntymiselle jokialueilla**. Alueiden käytön yksityiskohtaisemmassa suunnittelussa ja yhteiskunnan toimintojen sijoittelussa on erityistä huomiota kiinnitettävä vesien ekologisen tilan parantamiseen.



Vaihemaakuntakaava: Elinvoimainen ja sopeutuva Kymenlaakso 2060

- Vaihemaakuntakaavassa tarkastellaan sini-viheryhteysverkoston täydennystarpeita
- Tarkastelun pohjana etenkin Suomen ympäristökeskuksen laatima Kymenlaakson luonnon monimuotoisuusselvitys



Suomen ympäristökeskuksen raportteja 12 | 2024

Kymenlaakson luonnon monimuotoisuusselvitys

Tytti Kontula, Linda Kartano, Aija Lehtikainen, Katriina Könönen,
Anne Raunio, Ville Karvinen, Leila Keinänen, Meri Lappalainen,
Katriina Mäkelä, Terhi Rytteri, Aira Kokko ja Ulla-Maija Liukko



Suomen ympäristökeskus
Finlands miljöcentral
Finnish Environment Institute

Kattavin luontotiedon
selvitys
Kymenlaaksosta

Valmistui 5/2024

Ladattavissa täältä:

<https://helda.helsinki.fi/items/bc400f04-a4ac-41b2-a572-08e528d35aa8>

KYMEN
LAAKSON
LIITTO

Kymijoki on suomalaisittain ainutlaatuinen, monihaarainen, voimakkaasti mutkitteleva reittivesistö, jossa järvet, suvannot, hitaasti virtaavat osuudet, kosket, matalat kasvillisuusrannat, jokivarren tulvametsät ja kosteikot muodostavat rikkaita ja monimuotoisia elinympäristöjä

(Kymenlaakson luonnon monimuotoisuusselvitys, Syke 2024)



Kuva 6.9. Jokityyppien ja luonnontilaisuudeltaan mallinnettujen purojen esiintyminen Kymenlaaksossa (Purohelmi-aineisto 2021; LuTU2018 Jokityypit 2022).

Kymijoen rantojen tulvametsät

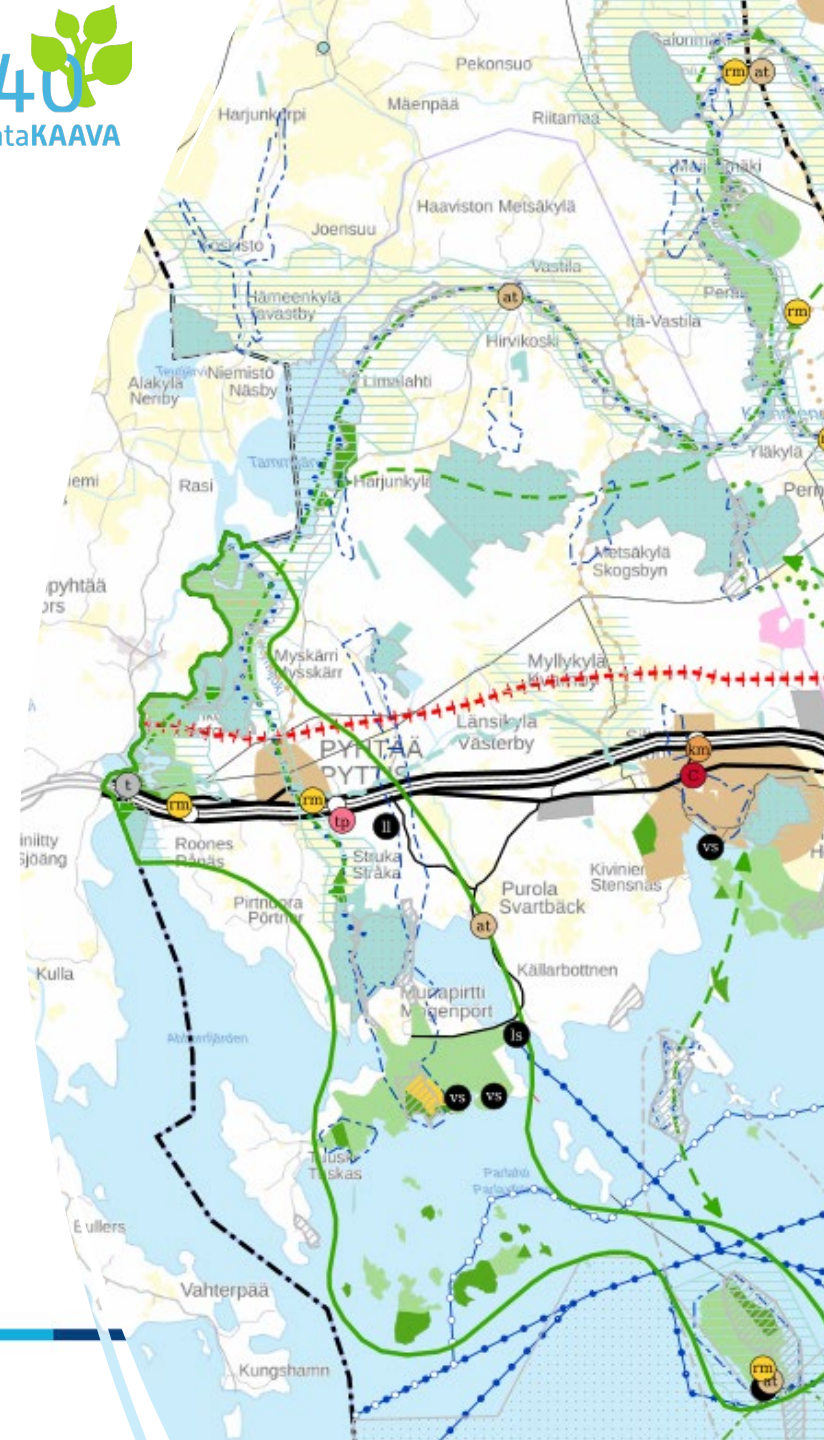


Kuva 6.10. Pykinkoski Kymijoella Kotkassa. Kuva: Seppo Tuominen.

Etelä-Suomessa erittäin uhanalaisten tulvametsien ja muiden tulvista riippuvaisten elinympäristöjen tilan parantamiseen on etenkin Kymijoen vesistössä hyvät mahdollisuudet. Toimenpiteiden seurauksena voisi syntyä valtakunnallisestikin merkittäviä luontokokonaisuuksia. Suunnitelmallinen tulvavesien pidättäminen valuma-alueella tuottaa luontoarvojen lisäksi myös muita hyötyjä, kuten tulvahuippujen tasaamista ja tulvien vähentämistä ei-toivotuilla alueilla sekä rehevöittävien ravinteiden pidättämistä.

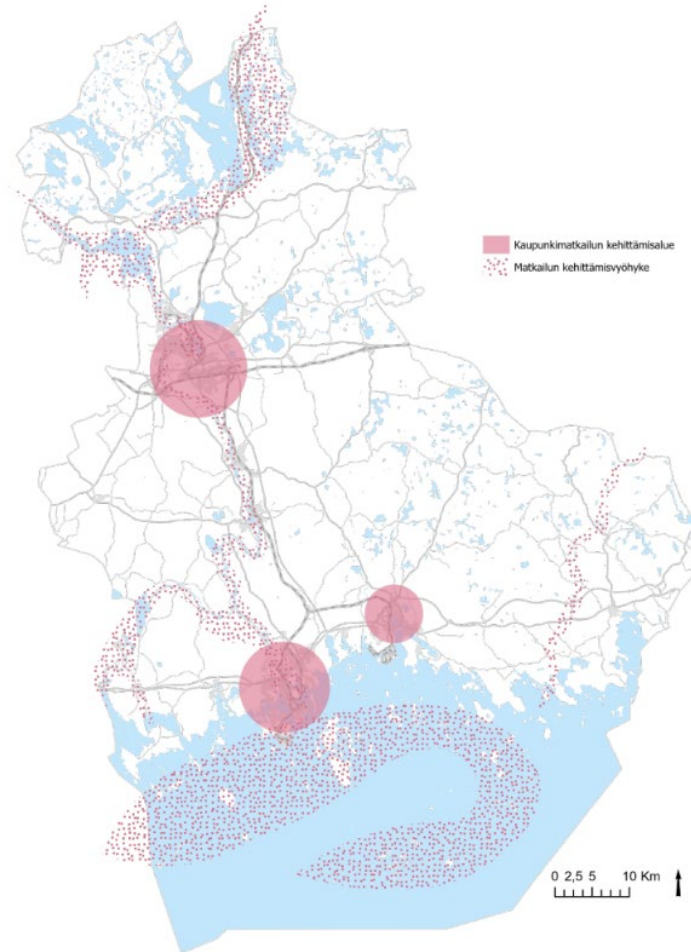
Kymenlaakson maakuntakaava 2040 - Matkailu

- Maakuntakaavassa esitetään sekä olemassa olevia, että potentiaalisia matkailupalvelujen alueita
 - Useita matkailun pistemäisiä merkintöjä on osoitettu Kymijoelle tai sen läheisyyteen
 - Mm. Pernoonskosket luontomatkailupalvelut, Kultaankosken matkailupalvelut ja Ahvenkosken matkailupalvelut
 - Matkailun ja virkistyksen kehittämisen kohdealue ulottuu
 - Pyhtään matkailun ja virkistyksen kehittämisen kohdealue on Kymijoen Ahvenkosken haaran ympäristöstä Kaunissaareen ulottuva kehittämisvyöhyke. Vyöhykkeen avainalueina toimivat mm. Ahvenkosken joki-, koski- ja metsäympäristöt
 - Matkailua tukevia merkintöjä ovat mm. Kymijoen melontareitti, virkistysalueet mm. Ahvenkosken ympäristön ulkoilu- ja retkeilyalue sekä Kymijoen rannoille ulottuva Kotkan kansallinen kaupunkipuisto
 - Kalastusmatkailua tai kalastusta ei ohjata suoraan maakuntakaavalla
 - Esimerkiksi tunnetuimpia Kymijoen lohienkalastuksen alueita ei ole osoitettu maakuntakaavassa



Kymenlaakson matkailun aluerakenne

- Taustaselvitys maakuntakaavoitusta varten
- Kymijoki on korostunut matkailun kehittämisvyöhykkeenä aluerakenteen kehityskuvassa
- Kymijoella tunnistettiin olevan erityisesti luonto- ja liikuntamatkailun kohteita sekä alueita.



Kuva 9. Kymenlaakson matkailun aluerakenteen kehityskuva.

Kymenlaakson maakuntakaava 2040 – Maisema-alueet

- Kymijoki kuuluu kokonaan Kymenjokilaakson kulttuurimaisemaan
 - Suunnittelumääräyksellä veloitetaan yksityiskohtaisemmassa suunnittelussa ottamaan huomioon kulttuuriympäristön ominaispiirteiden vaaliminen ja turvattu merkittävien maisema- ja kulttuuriarvojen säilyminen. Lisäksi suunnittelussa on sovittava yhteen maankäytön ja maisema- ja kulttuuriarvojen vaatimukset.
- Kymijoen kulttuurimaisema kuuluu valtakunnallisesti arvokkaisiin maisema-alueisiin (VAMA 2021)



Kymijoki maakuntaohjelmassa

Useita näkökulmia:

- Sini-viheryhteys
- Luontomatkailu
- Virkistys, vaelluskalat
- Vetovoimatekijä, esim. rantojen parempi hyödyntäminen
- Tulvariskit



MAAKUNTAOHJELMA

- INNOVATIIVINEN KYMENLAAKSO
- KESTÄVÄ KYMENLAAKSO
- AKTIIVINEN KYMENLAAKSO

Rahoituksesta

- [Kalavesien kunnostus](#) –harkinnanvaraiset avustukset, [haku auki](#)
- [Vesistökuunnostusverkosto](#) -Koottua tietoa vesistökuunnostuksen rahoitusmahdollisuuksista
- [Kymenlaakson Oikeudenmukaisen siirtymän rahasto JTF](#)
- Turvetuotannon kuormittamien vesistöjen ennallistaminen ja kunnostus
- [Sisä-Suomen Kalaleader](#) -kalatalouden kehittäminen ja vahvistaminen
- [Etelärannikon Kalaleader](#) -kalatalouden kehittäminen, vesiviljely, kaupallinen kalastaminen, kalastusmatkailu

Lähteitä:

Kymenlaakson maakuntakaava 2040:

<https://www.kymenlaakso.fi/aluesuunnittelu/maakuntakaava>

Maakuntakaavan karttapalvelu:

<https://experience.arcgis.com/experience/c99e22acfd444f7388060f813624c6e0/page/Sivu/>

Kymenlaakson luonnon monimuotoisuusselvitys:

<https://helda.helsinki.fi/items/bc400f04-a4ac-41b2-a572-08e528d35aa8>

Kymenlaakson maakuntaohjelma:

<https://maakuntaohjelma.kymenlaakso.fi/>

KYMEN LAAKSON LIITTO

Kouvola Kotka Hamina Pyhtää Virolahti Miehikkälä

www.kymenlaakso.fi